

TRAFF-X.permit

Genehmigungsverfahren verwalten



Vom Antrag zur Genehmigung

Das Ziel

Straßenarbeiten, Aufgrabungen und Sondernutzungen im Straßenraum sollen möglichst effizient und zielorientiert geplant und genehmigt werden.

Die Herausforderung

Den Überblick zu bewahren ist eine große Herausforderung für sämtliche Beteiligte. Übermäßiger Verarbeitungsaufwand und papierbasierte Dokumentation führen zu ineffizienter Abwicklung. Zudem führen die unzureichende Koordination zwischen den Beteiligten und vermeidbare Aufgrabungen zu Verkehrsstörungen.

Die Lösung

TRAFF-X.permit ist das umfassende und integrierte Genehmigungssystem zur effizienten Bearbeitung, Genehmigung und Verwaltung von Projekten im öffentlichen Raum.

Straßenerhalterinnen



behalten den Überblick über aktuelle und vergangene Anträge. Der individuell gestaltbare Prozess erfolgt strukturiert, vereinfacht und der Verlauf wird dokumentiert.

✓ Effiziente Umsetzung gewährleistet

Antragstellerinnen



werden bei der Antragserstellung unterstützt. Der Genehmigungsprozess wird transparenter und effizienter.

✓ Schnellere Genehmigung

Verkehrsbehörden



können bereits im Vorhinein Bauvorhaben koordinieren und aufeinander abstimmen.

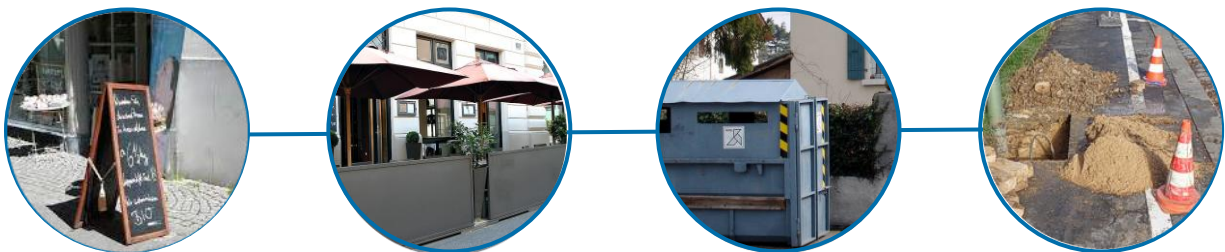
✓ Arbeitseffizienz und Rechtssicherheit

Verkehrsmanagerinnen



haben erstmals die Übersicht über alle geplanten Ereignisse und ihre möglichen verkehrlichen Auswirkungen und können den Prozess in der Planung und der Genehmigung beeinflussen.

✓ Verbesserter Verkehrsfluss



Alle Genehmigungstypen übersichtlich und transparent verwalten: z.B. Sondernutzungen wie Werbeaufsteller oder Schanigärten, Container am Gehweg sowie Aufgrabungen & Baustellen

Anträge und Genehmigungen automatisiert verwalten

Umfassendes eGovernment-Verfahren

- Anträge verwalten und Übersicht bewahren
- Auflagen, Bescheide und Anordnungen individuell konfigurieren
- Vollständigkeitsprüfungen
- Automatisierte Benachrichtigungen sowie Bescheide
- Einfache Organisation, Filterung und Suche

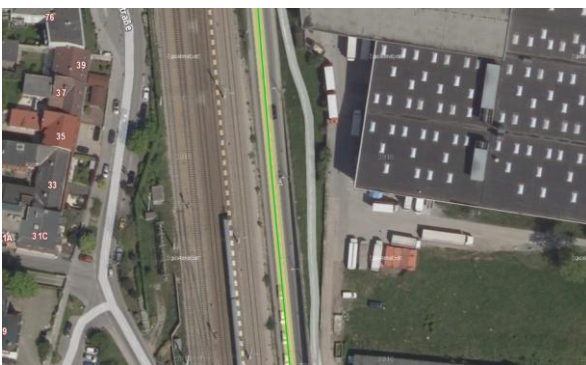
Projekt: Aufgrabung Brunner Feldstraße
 Interner Code: 097
 Referenznummer (DMS): Noch nicht zugeteilt
 Aktenzeichen: Noch nicht zugeteilt
 Antragsteller: PRISMA solutions EDV-Dienstleistungen GmbH
 Bauleiter: PRISMA solutions EDV-Dienstleistungen GmbH

Status: Entwurf

Knoten zu vervollständigen: 1

Aufgrabung Brunner Feldstraße [097]

- **Antrag: Antrag auf Erteilung einer Genehmigung zur Aufgrabung im öffentlichen Straßenraum** (Entwurf)
 [voraussichtlich: 11.06.2018 - 17.06.2018]
- Antragsteller
- Zeitraum - Zeitraum [voraussichtlich: 11.06.2018 - 17.06.2018<00:00-00:00>]
- Sondernutzung - (Reparatur von Röhren und Rinnen)
- Aufgrabungen
 - **Feldstraße Hauptfahrbahn (kilometriert): von Kreuzung Wienerstraße (vorher 70m) bis Kreuzung Wienerstraße**
 - Baustelleneinrichtungen - Hydraulikbagger (0)
 - **Aufgrabung**



Genehmigung der Aufgrabung

Genehmigung Zahlungsplan Präambeln **Finale Auflagen** Verteilerliste Andere

Liste: Finale Auflagen / Ordnung:

<input type="checkbox"/> benutze dies	4	Provisorische Befestigung der Straßen und Wege
<input checked="" type="checkbox"/> benutze dies	3	Zufüllen der Baugrube
<input checked="" type="checkbox"/> benutze dies	2	Aufbrechen der Fahrbahn und Ausheben der Baugrube
<input checked="" type="checkbox"/> benutze dies	1	Kennzeichnung und Absperrung der Baustelle

Technische Details

- Assistierte Antragserstellung
- Integrierte Bezahlssysteme
- Digitales Signieren
- Kompatibel mit über 20 Dokumentenmanagementsystemen
- Umfangreiche Schnittstellen zu den weiteren TRAFF-X Produkten: Planung, Koordination, Antragsstellung, Genehmigung und Verkehrsinformation werden zu einem durchgängigen Prozess
- Umfassende Prozesse abgebildet: Temporäre Genehmigung durch Verkehrsbehörde, Sondernutzungen, Werbeanlagen, Aufgrabungen und Inspektion vor Ort per Tablet

- Abwicklung beschleunigen
- Aufwand und Kosten senken
- Transparenz erhöhen
- Kommunikation verbessern
- Verantwortungsvolles Management und Ressourcenumgang nachweisen
- Teil einer Gesamtlösung

Referenzen

- Internationale Umsetzungserfahrungen
- Kunden auf regionaler, städtischer und Bundesstaatenebene

