



# PRISMA experTalk 24.06.2021

**TRAFF-X.parkinfo**



**Parkplatzprobleme sind lösbar**

# Innovatives Parkraummanagement

## Agenda



Johann Jessenk  
**Begrüßung und Moderation**



Nik Widmann  
**Innovatives Parkraummanagement mit TRAFF-X.parkinfo**



Bernd Schweiger  
**Praxisbeispiel Park&Ride**



Mario Lange  
**Verkehrstechnik**



Gebhard Hruby  
**Parken 4.0 – Best Practice**



TRAFF-X.parkinfo



# Innovatives Parkraummanagement

PRISMA experTalk 24.06.2021



Nik Widmann

**Innovatives Parkraummanagement mit TRAFF-X.parkinfo**

TRAFF-X.parkinfo



# Innovatives Parkraummanagement

Ein Widerspruch ?



TRAFF-X.parkinfo



# Innovatives Parkraummanagement

## Unser Ziel



Wir optimieren das Management von vorhandenem Parkraum

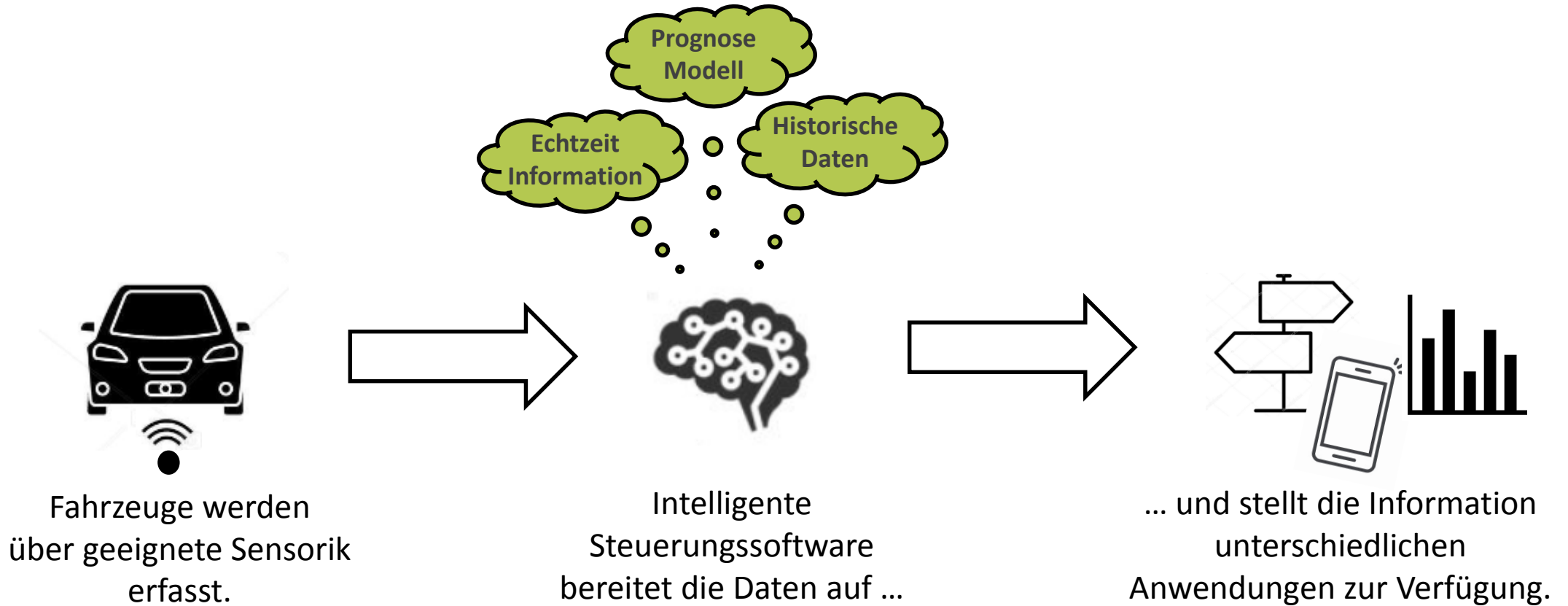
- > Optimierung der Auslastung
- > Reduktion des Suchverkehrs
- > Unterstützung der individuellen Reiseplanung
- > Schaffung von Grundlagen für die Verkehrsplanung
- > Einbindung zusätzlicher Services rund um das Thema Parken

TRAFF-X.parkinfo



# Innovatives Parkraummanagement

## Unsere Lösung

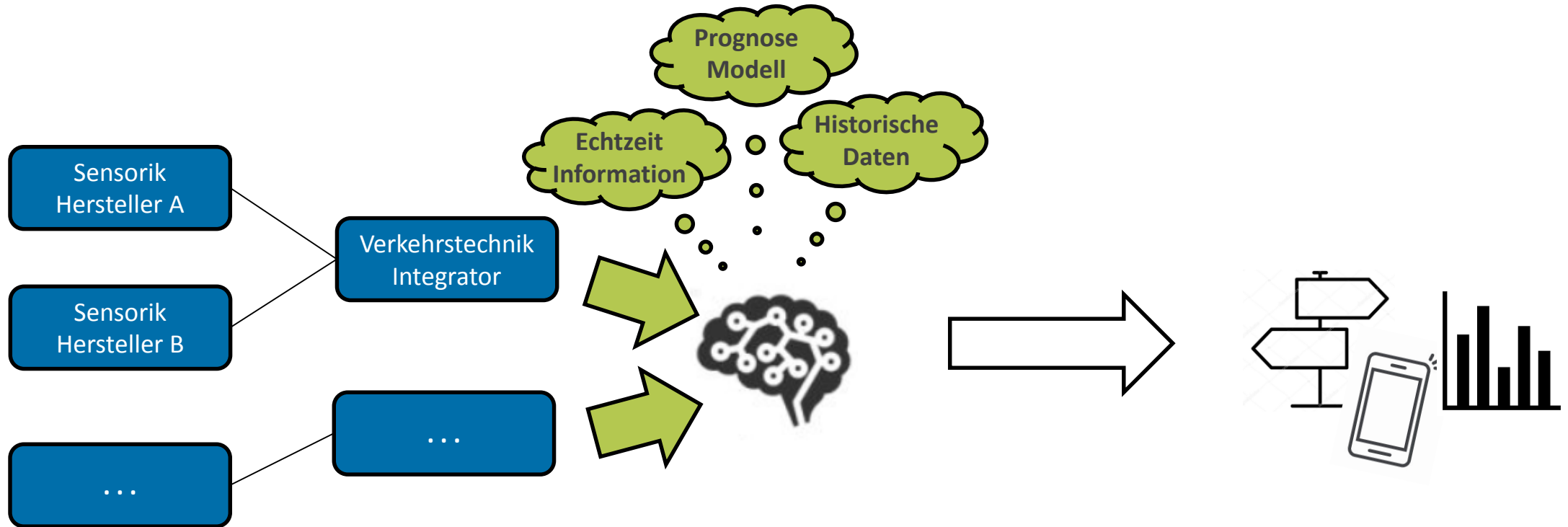


TRAFF-X.parkinfo



# Innovatives Parkraummanagement

## Unsere Lösung

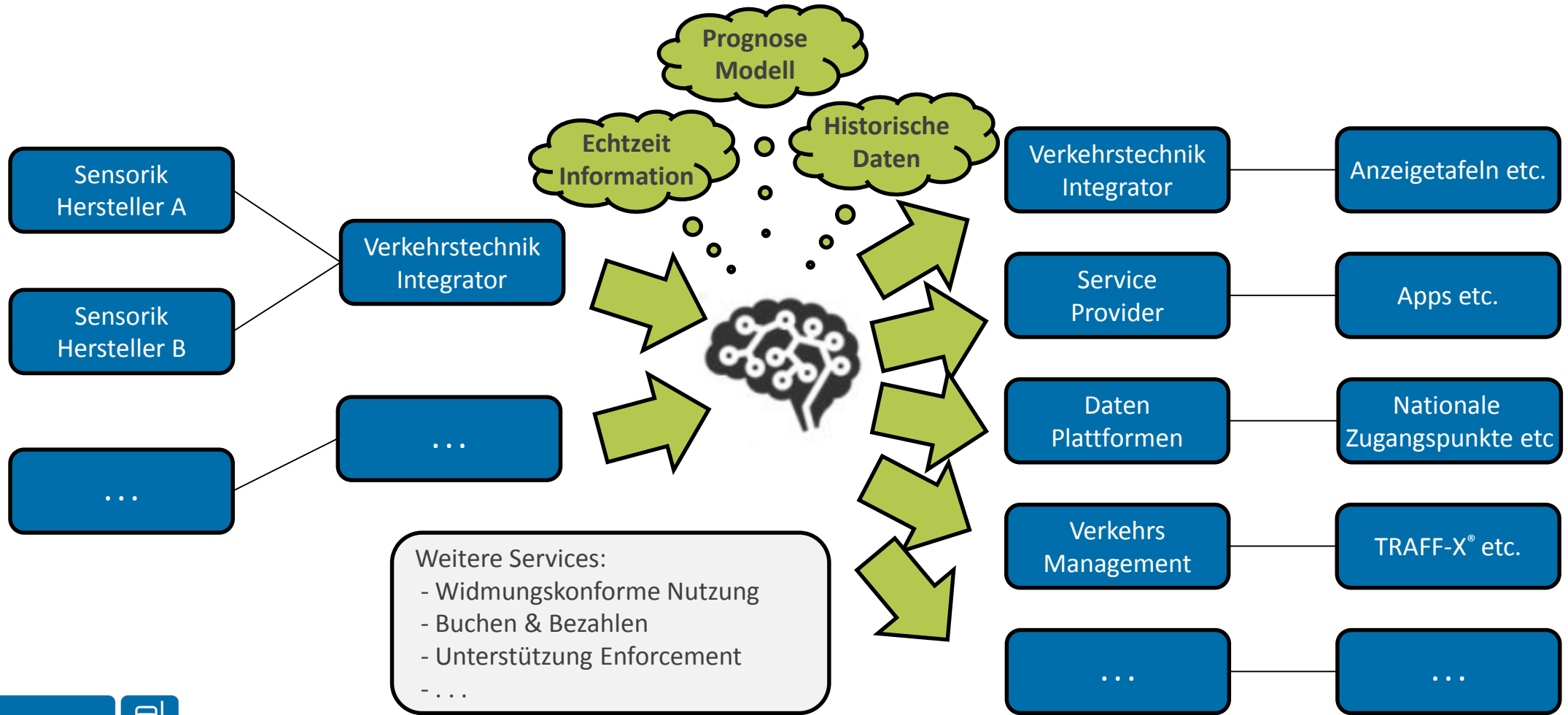


TRAFF-X.parkinfo



# Innovatives Parkraummanagement

## Unsere Lösung



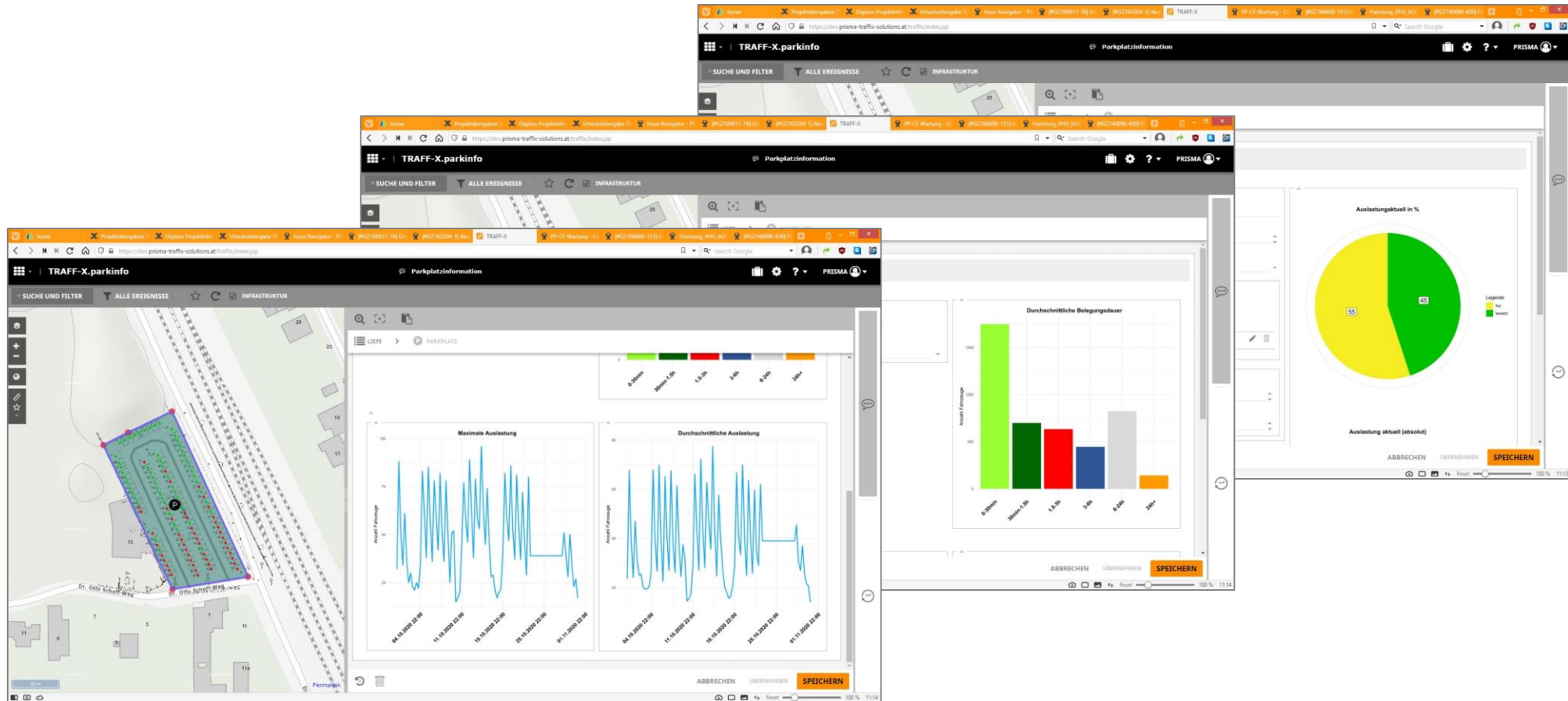
TRAFF-X.parkinfo





# Innovatives Parkraummanagement

## Unsere Lösung



TRAFF-X.parkinfo



# Innovatives Parkraummanagement

## Zusammengefasst



## TRAFF-X.parkinfo

- ... sammelt, veredelt und publiziert Parkrauminformation
- ... bietet gemeinsam mit innovativen Partnern zusätzliche Services
- ... integriert bestehende Lösungen über Schnittstellen
- ... liefert Input für das Verkehrsmanagement
- ... unterstützt als neutrales Tool Betreiber, Entscheidungsträger und Verkehrsteilnehmer
- ... versteht sich als niederschwelliges Angebot mit großem Wirkungspotenzial

TRAFF-X.parkinfo



# Innovatives Parkraummanagement

## Zusammengefasst



## TRAFF-X.parkinfo

richtet sich an Entscheidungsträgerinnen mit Bezug zum ruhenden Verkehr

- > Mobilitätsverantwortliche in Städten und Regionen
- > Tourismusverantwortliche
- > Betreiber von Parkplätzen
- > Anbieter von Mobilitätsdiensten

TRAFF-X.parkinfo



# Innovatives Parkraummanagement

PRISMA experTalk 24.06.2021



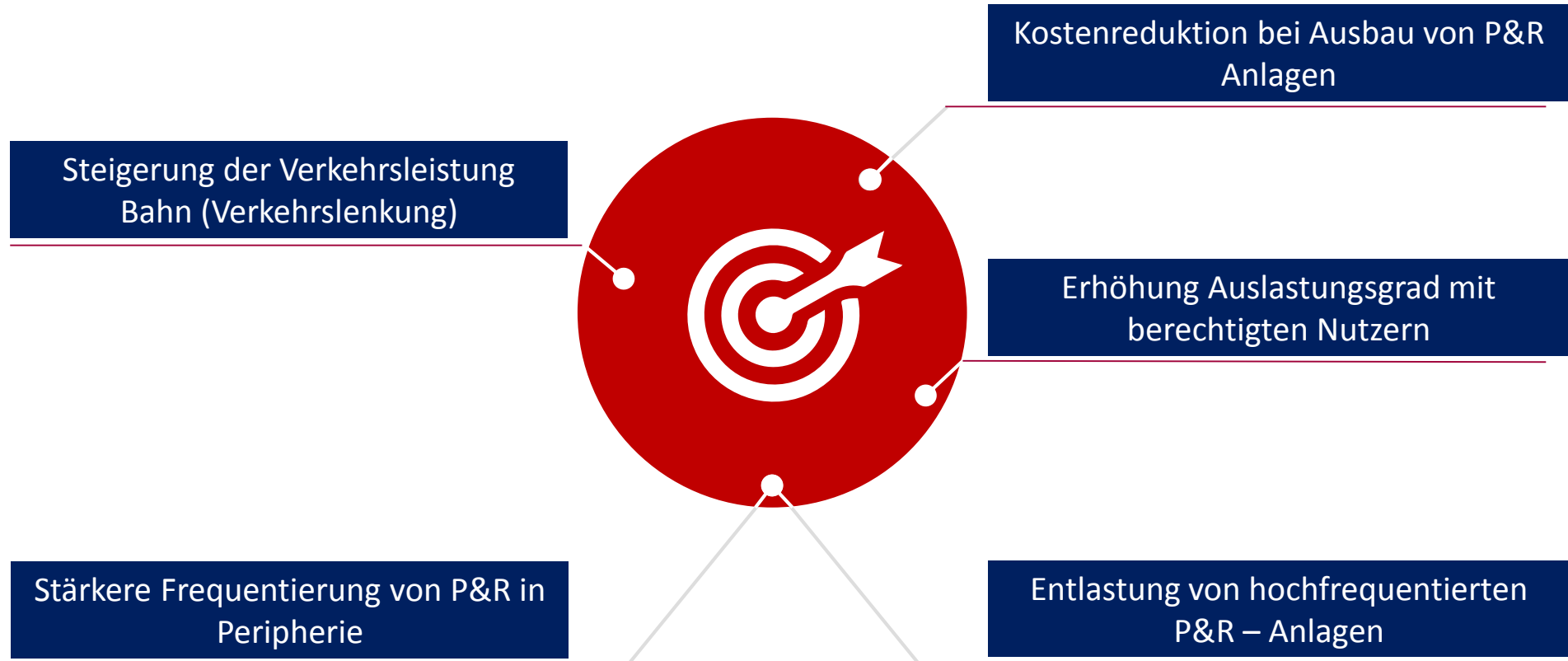
Bernd Schweiger  
**Praxisbeispiel Park&Ride**

TRAFF-X.parkinfo



# Innovatives Parkraummanagement

## Bedürfnisse



TRAFF-X.parkinfo



# Innovatives Parkraummanagement

## Rahmenbedingungen



### Kundenbedürfnisse

**P&R** | Unkompliziertes, individuelles und rasches Erreichen des Bahnhofs

**Echtzeitinformation** | Information über Auslastung von P&R Anlage



### relevante Parameter

**Wegezweck** | Regelmäßig Reisende & Unregelmäßige Reisende

**KundInnenzufriedenheit/-wachstum** | neue & zufriedene KundInnen

**Zeit als relevanter Faktor** | rechtzeitige Information über die Auslastung der P&R Anlage

*(bei der Planung der Reise und bei der Fahrt zum Bahnhof)*



**Information als  
Schlüssel zum Erfolg**

TRAFF-X.parkinfo



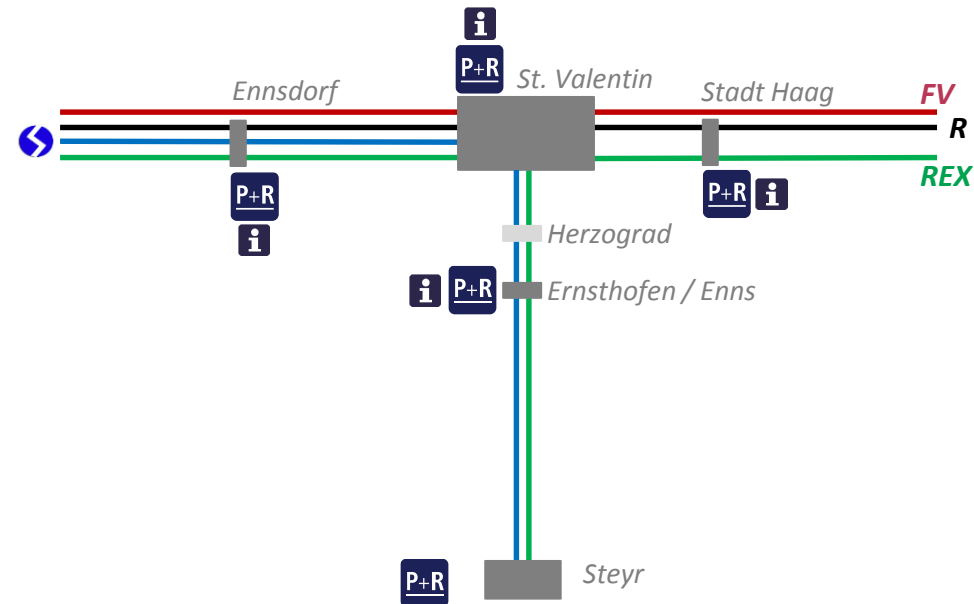
# Innovatives Parkraummanagement

## Pilot - Innovationspartnerschaft



### Projektziele

- Errichtung einer Pilotregion für die **Echtzeitinformation** über die **Auslastung** von **P&R Anlagen / PKW-Stellplätze**
- Entwicklung eines **Prognosemodells** für **Echtzeitauslastungsinformation**
- **Überprüfung der widmungskonformen Nutzung**
- **Buchen von P&R Stellplätze**



TRAFF-X.parkinfo



# Innovatives Parkraummanagement

PRISMA experTalk 24.06.2021



Mario Lange  
Verkehrstechnik

TRAFF-X.parkinfo





# Innovatives Parkraummanagement

## Portfolio EBE Solutions GmbH



Das Portfolio der EBE Solutions GmbH umfasst:

- **Rotlichtüberwachungssysteme** für Eisenbahn- u. Straßenkreuzungen
- **Verkehrsmanagementsysteme** für Baustellen auf Autobahnen, Schnell- u. Landesstraßen
- **Systeme zur Verkehrsdatenerfassung**
- **Parkplatzmanagementsysteme**

TRAFF-X.parkinfo



# Innovatives Parkraummanagement

Parkplatzmanagementsysteme EBE Solutions GmbH



- **Ein- und Ausfahrtzählungen** mit Induktionsschleifen, Magnetfeldsensoren (Kabelgebunden, Batteriebetrieben), ANPR Systemen
- **Detektionssysteme zur Einzelplatzerfassung** für markierte und nicht markierte Stellplätze
  - Magnetfeldsensoren (batteriebetrieben, kabelgebunden)
  - Ultraschallsensoren
  - Kamerasysteme
- **Anzeigesysteme**
  - Digitale Beschilderung zur Verkehrsleitung (statisch-dauerhaft oder temporär)
  - Digitale Zusatztafel für Verkehrstafeln

TRAFF-X.parkinfo



# Innovatives Parkraummanagement

Parkplatzmanagementsysteme EBE Solutions GmbH



- **Schrankenanlagen**
  - Klassische (physische) Schranken
  - Optische Schranken (Bodenmarkierungsleuchten)
- **Prüfsysteme** zur Prüfung der Widmungskonformen Nutzung

**Wir bieten Ihnen kein bestimmtes Produkt,  
sondern die PASSENDE LÖSUNG!**

TRAFF-X.parkinfo



# Innovatives Parkraummanagement

PRISMA experTalk 24.06.2021



Gebhard Hruby  
**Parken 4.0 – Best Practice**

TRAFF-X.parkinfo



# Innovatives Parkraummanagement

## Parken 4.0 – Best Practice – Vorstellung PBW



- » 50 Städte
- » mehr als 200 Parkierungsobjekte
- » über 25.000 Stellplätzen
- » Öffentliche und nicht öffentliche Parkierungsobjekte
  
- » Flächendeckende Ladeinfrastruktur für E-Autos in BW
  - » 500 Ladepunkte
  - » Dienstwagenflotte, Laden am Arbeitsplatz, Spontanladen
  - » vernetzt

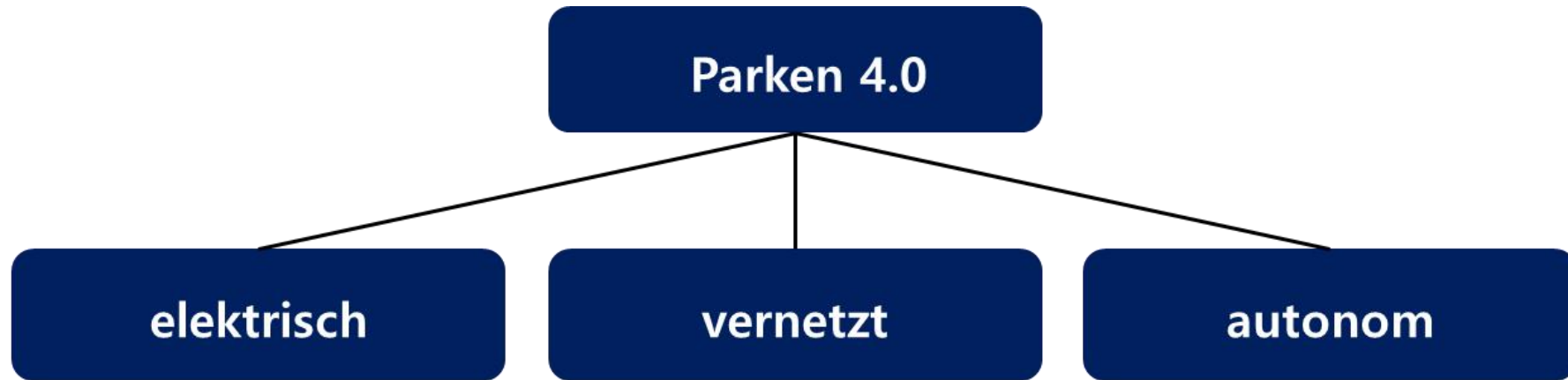


TRAFF-X.parkinfo



# Innovatives Parkraummanagement

## Parken 4.0 – Best Practice - Projekte



Quelle: PBW



Quelle: vm.baden-wuerttemberg.de



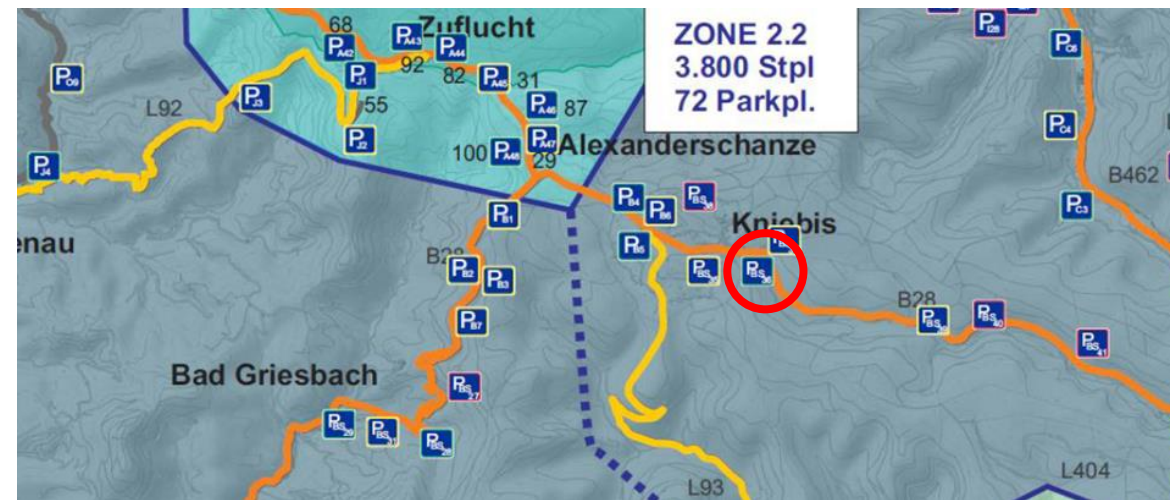
Quelle: autonomes-fahren.de

TRAFF-X.parkinfo



# Innovatives Parkraummanagement

## Parken 4.0 – Best Practice – NP Nordschwarzwald

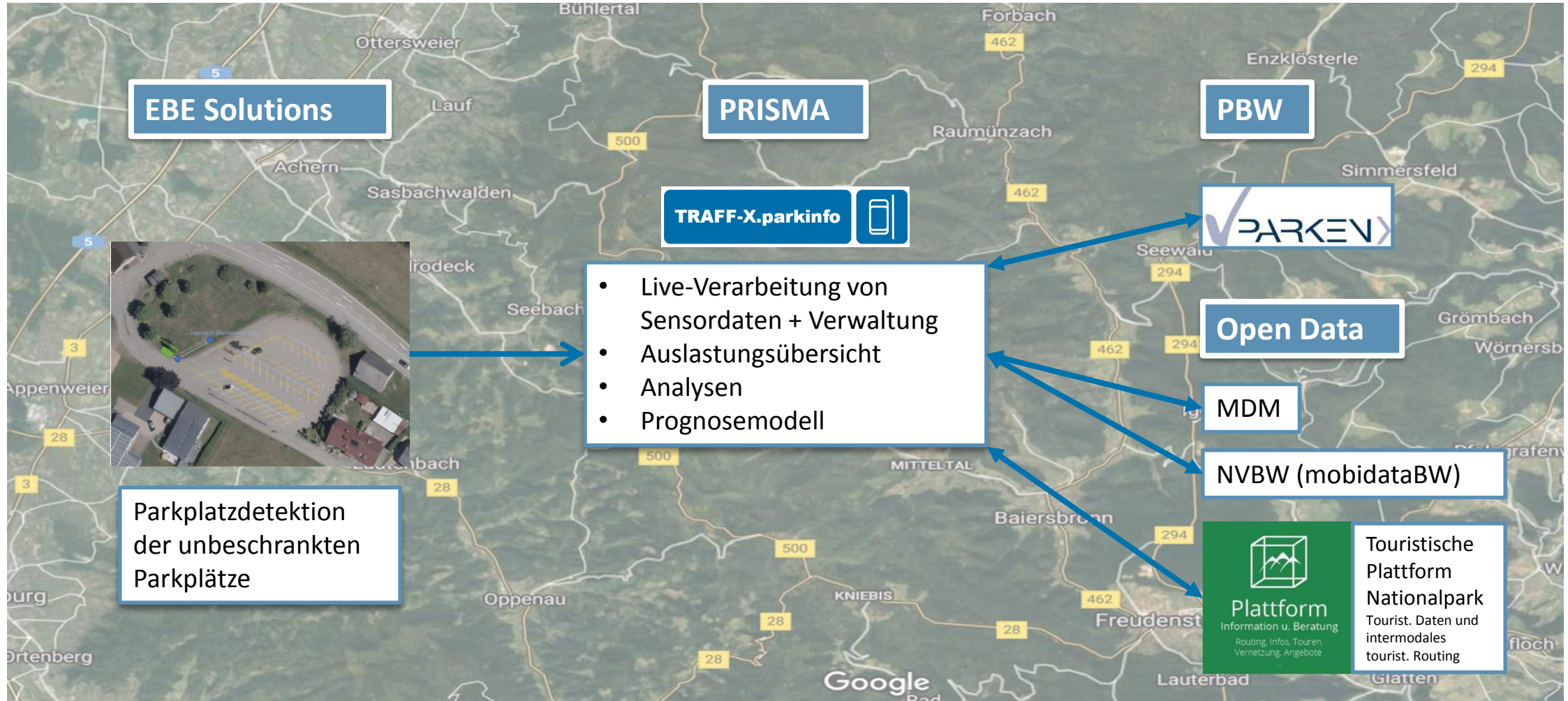


TRAFF-X.parkinfo



# Innovatives Parkraummanagement

## Parken 4.0 – Best Practice – NP Nordschwarzwald



TRAFF-X.parkinfo





# Innovatives Parkraummanagement

## Parken 4.0 – Best Practice – NP Nordschwarzwald



### Mehrwerte verschiedener Akteure

#### » Kunden

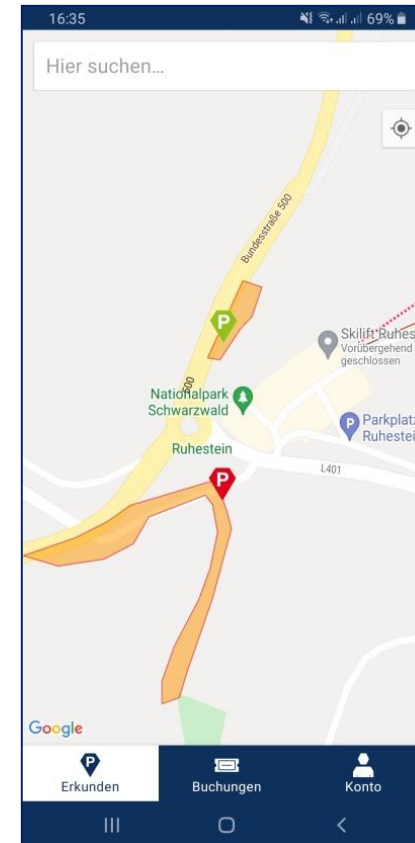
- Stressfreies Reisen
- Anzeige Parkplatzauslastung in vParken-App
  - z. B. Umstieg auf ÖPNV am P+R Herrenwies bei vollen Parkplätzen im Kerngebiet
- Pay-per-Use für beschränkte (mit Karte) und unbeschränkte (App-Ticket) Parkplätze über vParken-App
- Verkehrslenkung und intermodales touristisches Routing
  - Bereitstellung verlässlicher Informationen + Empfehlungen

#### » Region

- Weniger Emissionen
- Weniger Parksuchverkehr in Nationalparkregion
- Vernetzung touristischer und verkehrlicher Angebote

#### » Betreiber

- Digitalisierung des Parkens
- Bessere Parkplatzauslastung durch Detektion
- Rückschlüsse auf Verweildauern der Kunden



TRAFF-X.parkinfo



# Innovatives Parkraummanagement

## Kontakt



### Nik Widmann

Geschäftsführer

**PRISMA solutions GmbH**

Klostergasse 18, A-2340 Mödling

Tel: +43 (0)6660 866 55 12

E-Mail: [nik.widmann@prisma-solutions.at](mailto:nik.widmann@prisma-solutions.at)

Internet: [www.prisma-solutions.at](http://www.prisma-solutions.at)



### Bernd Schweiger

Asset Management und Strategische Planung

**ÖBB-Infrastruktur AG**

Praterstern 3, A-1020 Wien

Tel: +43 (0)664 28 64 106

E-Mail: [bernd.schweiger@oebb.at](mailto:bernd.schweiger@oebb.at)

E-Mail: [www.prisma-solutions.at](http://www.prisma-solutions.at)

Internet: <http://infrastruktur.oebb.at>



### Mario Lange

Geschäftsbereichsleiter Intelligente Transport Systeme

**EBE Solutions GmbH**

Rautenweg 14, A-1220 Wien

Tel: +43 (0)676 6846211

E-Mail: [m.lange@ebe-solutions.at](mailto:m.lange@ebe-solutions.at)

Internet: [www.ebe-solutions.at](http://www.ebe-solutions.at)



### Gebhard Hruby

Geschäftsführer

**Parkraumgesellschaft Baden-Württemberg mbH**

Heilbronner Straße 43, 70191 Stuttgart

Telefon: 07 11 / 8 92 55-10, Zentrale: -0,

Telefax: 07 11 / 8 92 55-5 11

E-Mail: [hruby@pbw.de](mailto:hruby@pbw.de)

Internet: [www.pbw.de](http://www.pbw.de)



# Innovatives Parkraummanagement



TRAFF-X.parkinfo

